

# Flexible caoutchouc CHIMIE UPE



## APPLICATIONS & AVANTAGES

Aspiration et refoulement de la quasi-totalité des produits chimiques corrosifs : acides forts, solvants à teneur élevée en aromatiques, solvants chlorés ou oxygénés, hydrocarbures aromatiques, etc. Pour les installations sur camions citernes, wagons citernes, quais de déchargement ainsi que les installations mobiles et fixes de l'industrie chimique et des industries diverses (pharmacie, etc.). Convient pour un grand nombre de produits chimiques. Excellente résistance mécanique. Excellent rayon de courbure. Le revêtement présente une très bonne tenue au vieillissement, aux agressions atmosphériques et à l'ozone.

## RACCORDEMENTS

Tous types de raccords :

- raccord TODO-MATIC,
- raccord AKZO,
- raccord Guillemin standard ou tournant (Inox, alu, PP, etc.),
- raccord Camlock standard ou sécurisé,
- fileté mâle ou femelle (BSP, NPT, etc.),
- bride fixe ou tournante ISO PN10/16, PN20 (ASA150), etc.

## CARACTERISTIQUES TECHNIQUES

**Tube :** UPE (polyéthylène à ultra haut poids moléculaire), noir, lisse.

**Armature :** fils synthétiques avec hélice de renforcement en acier noyée dans la paroi.

**Revêtement :** EPDM résistant aux produits chimiques et aux intempéries, noir, aspect grain toile.

**Température :** -40°C à +100°C.

**Propriétés électriques :** tube UPE et revêtement caoutchouc conducteurs,  $R \leq 1 \text{ MOhm/Ig}$ .

## NORMES & HOMOLOGATIONS

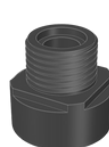
EN 12115

EU : règlements n° 1935/2004, 2023/2006, 10/2011.

Règlement FDA n° 21 CFR 177.1520.

Homologation TMD

Utilisation en zone ATEX



Diamètre intérieur DN (mm)	Epaisseur de paroi (mm)	Pression de service (bar)	PLNE (bar)	Dépression maxi (bar)	Rayon de courbure (mm)	Poids (kg/m)	Longueur max. (m)
19	6	16	4 x PS	0.9	55	0.65	40
25	6.5	16	4 x PS	0.9	70	0.76	40
32	8	16	4 x PS	0.9	90	0.97	40
38	8	16	4 x PS	0.9	105	1.24	40
50	8	16	4 x PS	0.9	140	1.84	40
63	8	16	4 x PS	0.9	180	2.58	40
75	8	16	4 x PS	0.9	215	3.20	40
100	8	16	4 x PS	0.9	280	4.17	40

Les informations sont données à titre indicatif, les dimensions et poids indiqués sont approximatifs. Nous nous réservons le droit de modifier les spécifications sans préavis si nous le jugeons nécessaire.

